

Ceny produktów rolnych we wrześniu 2019 r.

21.10.2019 r.

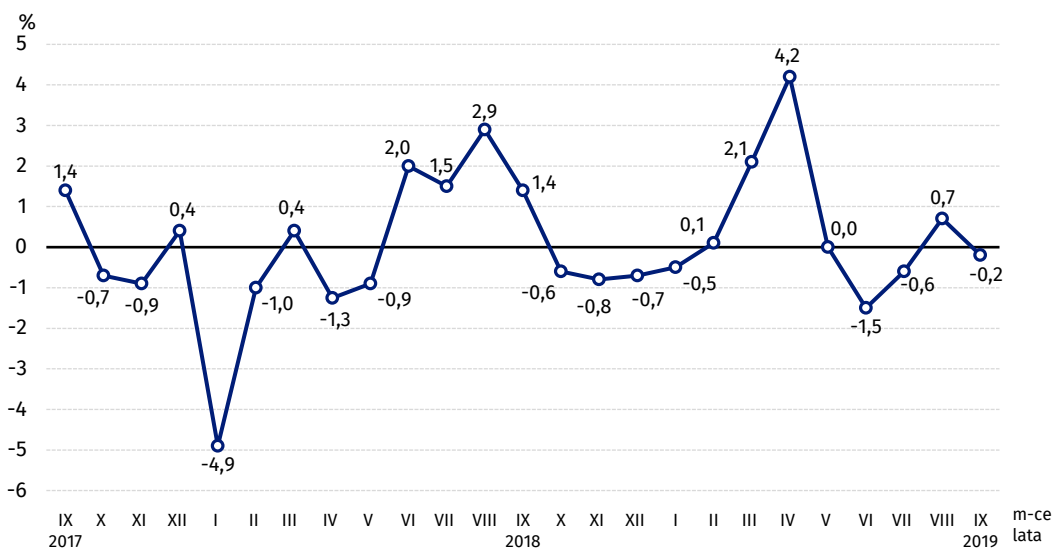

1,3%

wzrost cen skupu podstawowych produktów rolnych w porównaniu z wrześniem 2018 r.

Ceny skupu podstawowych produktów rolnych, tj. pszenicy, żyta, żywca wołowego, żywca wieprzowego, drobiu i mleka krowiego, spadły we wrześniu 2019 r. w stosunku do miesiąca poprzedniego (o 0,2%), natomiast wzrosły w porównaniu z analogicznym okresem roku ubiegłego (o 1,3%).

Wskaźnik zmian cen skupu podstawowych produktów rolnych we wrześniu 2019 r. w stosunku do sierpnia br. wyniósł 99,8, co było wynikiem spadku cen większości podstawowych produktów rolnych

Wykres 1. Zmiany cen skupu podstawowych produktów rolnych do poprzedniego miesiąca



Ceny skupu i ceny uzyskiwane przez rolników na targowiskach

We wrześniu 2019 r. w porównaniu z poprzednim miesiącem spadły ceny skupu większości produktów rolnych, z wyjątkiem m.in. jęczmienia, pszenżyta i żywca wieprzowego. W skali roku ceny skupu większości produktów rolnych były niższe. Ceny owsa pozostały na tym samym poziomie. Wzrosły natomiast ceny kukurydzy i żywca wieprzowego.

Tablica 1. Ceny skupu (bez VAT)

WYSZCZEGÓLNIENIE	2018		2019			
	I-VI	VII-XII	VIII	IX		
	w złotych			IX 2018=100	VIII 2019=100	
Ziarno zbóż (bez siewnego) – za 1 dt						
Pszenica	66,82	76,70	66,39	66,02	82,5	99,4
Żyto	54,38	63,22	56,94	56,70	81,9	99,6
Jęczmień	66,28	68,59	65,73	67,05	91,2	102,0
Pszenżyto	62,21	68,55	61,03	62,87	85,2	103,0
Owies	52,37	60,64	56,19	57,61	100,0	102,5
Kukurydza	62,29	61,82	69,84	62,97	108,5	90,2
Ziemniaki – za 1 dt	56,94	37,88	67,79	42,18	127,4	62,2
Żywiec rzeźny – za 1 kg						
Bydło (bez cieląt)	6,65	6,51	6,11	6,01	92,8	98,4
w tym młode bydło	6,81	6,73	6,24	6,15	90,9	98,6
Trzoda chlewna	4,46	4,49	5,82	5,94	126,7	102,1
Drób	3,63	3,90	4,10	4,01	99,0	97,9
Mleko – za 1 hl	133,48	135,77	130,62	131,26	98,9	100,5

Podobną tendencję zmian cen we wrześniu 2019 r. jak w skupie odnotowano także na targowiskach. W skali miesiąca ceny większości produktów były niższe, z wyjątkiem cen żywca wołowego i wieprzowego oraz krów dojnych i jałówek jednorocznych. W skali roku odnotowano wzrost cen większości produktów. Wyjątek stanowiły ceny żywca wołowego.

Tablica 2. Ceny uzyskiwane przez rolników na targowiskach (bez VAT)

Produkty	2018		2019			
	I-VI	VII-XII	VIII	IX		
	w złotych				IX 2018=100	VIII 2018=100
Ziarno zbóż – za 1 dt						
Pszenica	80,86	86,41	90,04	88,89	102,3	98,7
Żyto	65,08	69,13	72,44	72,34	103,6	99,9
Jęczmień	75,47	80,19	83,83	83,13	104,0	99,2
Pszennyto	70,58	75,55	79,09	78,22	102,7	98,9
Owies	66,05	69,58	75,05	74,54	107,5	99,3
Ziemniaki jadalne^a – za 1 dt	86,44	107,46	233,34	226,05	211,0	96,9
Żywiec rzeźny – za 1 kg						
Bydło (bez cieląt) ^b	7,11	6,99	6,47	6,58	93,1	101,7
w tym młode bydło	7,42	7,34	6,74	6,79	90,4	100,7
Trzoda chlewna	4,92	4,98	5,99	6,03	115,7	100,7
Zwierzęta gospodarskie – za 1 szt.						
Krowa dojna	3035	3073	3235	3250	101,8	100,5
Jałówka 1-rocza	2149	2288	2429	2450	108,6	100,9
Prosię na chów	186,02	178,01	215,00	197,61	112,5	91,9

^a Bez wczesnych.

^b Średnia ważona cena bydła rzeźnego obliczona przy przyjęciu struktury ilości skupu młodego bydła i krów rzeźnych.

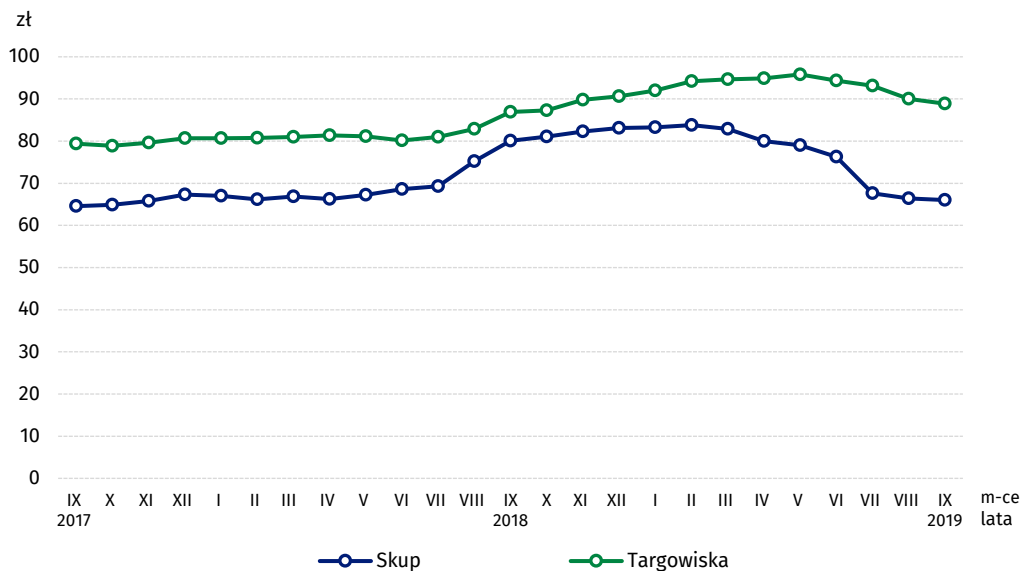
Dane z zakresu skupu obliczono na podstawie informacji o wartości i ilości skupu realizowanego przez osoby prawne i samodzielne jednostki organizacyjne niemające osobowości prawnej (bez osób fizycznych).

Wskaźniki cen skupu oraz cen uzyskiwanych przez rolników na targowiskach obliczono na podstawie danych bezwzględnych wyrażonych z większą dokładnością niż podano w tablicach.

Ceny ważniejszych produktów rolnych

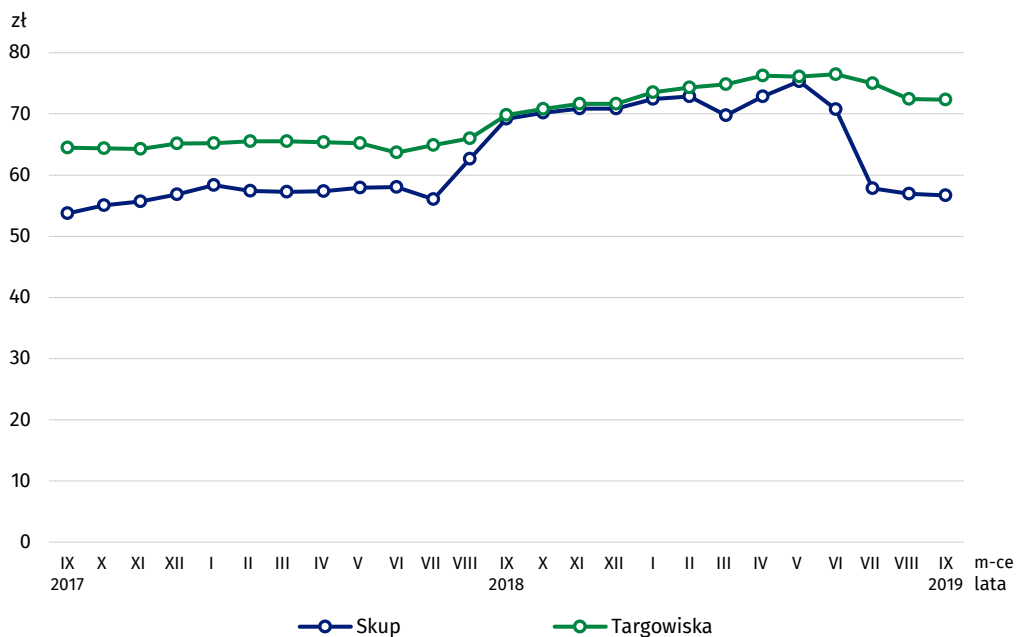
We wrześniu 2019 r. średnio za **pszenicę** płacono w skupie 66,02 zł/dt, tj. mniej o 0,6% niż przed miesiącem i o 17,5% niż przed rokiem. Ceny targowiskowe pszenicy (88,89 zł/dt) spadły o 1,3% w porównaniu z poprzednim miesiącem, natomiast wzrosły o 2,3% w stosunku do roku ubiegłego.

Wykres 2. Ceny pszenicy za 1 dt w skupie i na targowiskach



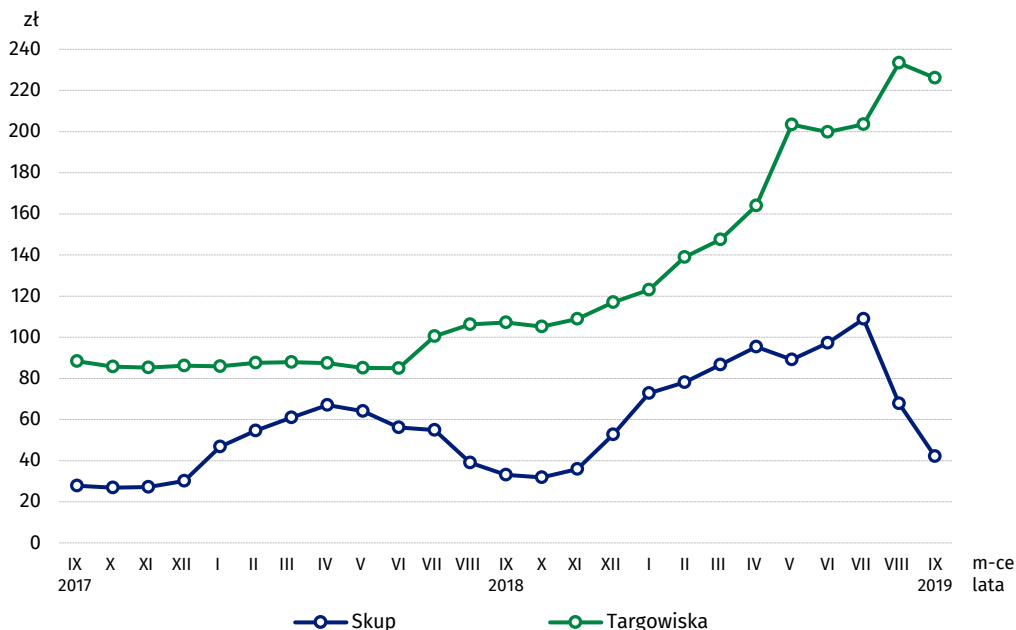
Ceny **żyta** w skupie wyniosły 56,70 zł/dt i były niższe zarówno w skali miesiąca (o 0,4%), jak i w skali roku (o 18,1%). W transakcjach targowiskowych ceny żyta wyniosły 72,34 zł/dt i spadły o 0,1% w porównaniu z poprzednim miesiącem, natomiast w stosunku do września 2018 r. wzrosły o 3,6%.

Wykres 3. Ceny żyta za 1 dt w skupie i na targowiskach



W skupie za **ziemniaki** płacono średnio 42,18 zł/dt, tj. o 37,8% mniej niż przed miesiącem, natomiast o 27,4% więcej niż przed rokiem. W transakcjach targowiskowych średnia cena za 1 dt ziemniaków (226,05 zł) spadła o 3,1% w porównaniu z poprzednim miesiącem, natomiast wzrosła w stosunku do analogicznego okresu roku ubiegłego o 111,0%.

Wykres 4. Ceny ziemniaków w skupie i na targowiskach



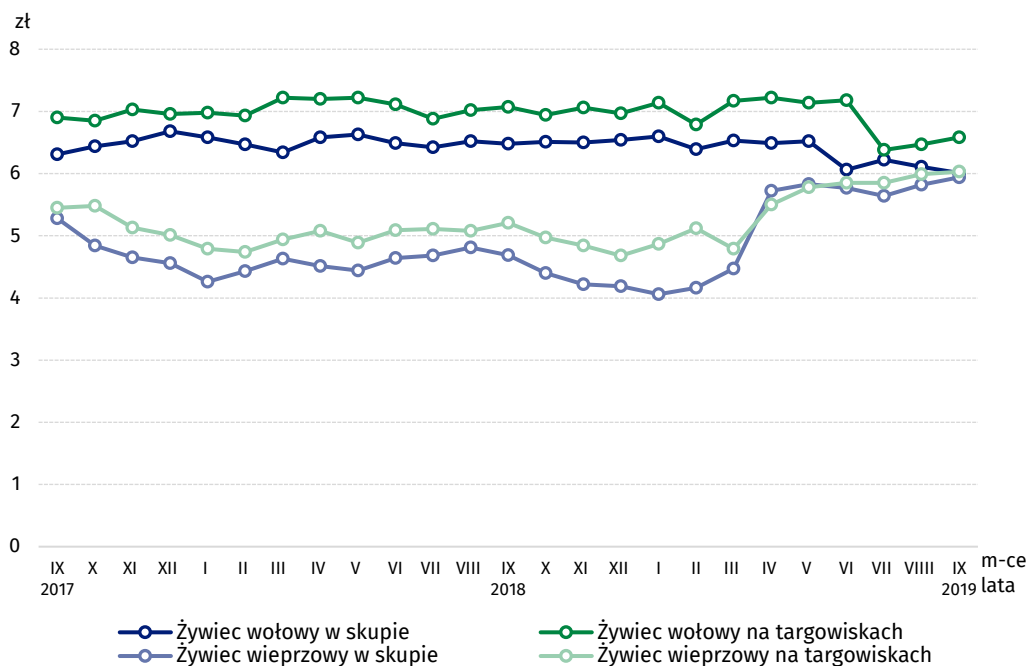
W skali miesiąca odnotowano spadek cen ziemniaków zarówno w skupie (o 37,8%), jak i na targowiskach (o 3,1%)

Ceny skupu **żywca wołowego** (6,01 zł/kg) spadły zarówno w skali miesiąca (o 1,6%), jak i w skali roku (o 7,2%). Na targowiskach ceny tego żywca wyniosły 6,58 zł/kg i były wyższe o 1,7% w porównaniu z poprzednim miesiącem. W stosunku do analogicznego okresu ubiegłego roku zanotowano spadek cen o 6,9%.

Ceny **żywca wieprzowego** w skupie kształtowały się na poziomie 5,94 zł/kg i były wyższe zarówno w porównaniu z poprzednim miesiącem (o 2,1%), jak i z rokiem ubiegłym (o 26,7%). Na targowiskach za 1 kg tego żywca płacono 6,03 zł, tj. więcej o 0,7% niż przed miesiącem i o 15,7% niż przed rokiem.

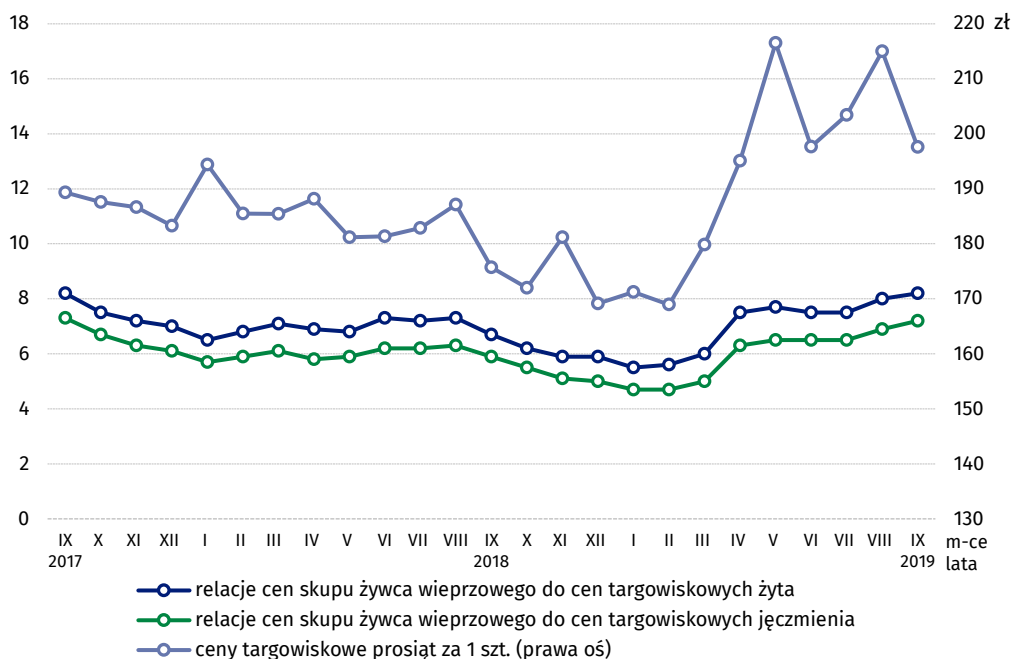
W skali roku odnotowano znaczący wzrost ceny żywca wieprzowego zarówno w skupie (o 26,7%), jak i na targowiskach (o 15,7%)

Wykres 5. Ceny żywca wołowego i wieprzowego w skupie oraz na targowiskach



We wrześniu 2019 r. poprawiła się relacja cen skupu żywca wieprzowego do targowiskowych cen żyta (8,2 wobec 8,0 w sierpniu br.), jak i relacja cen skupu żywca wieprzowego do targowiskowych cen jęczmienia (7,2 wobec 6,9 przed miesiącem).

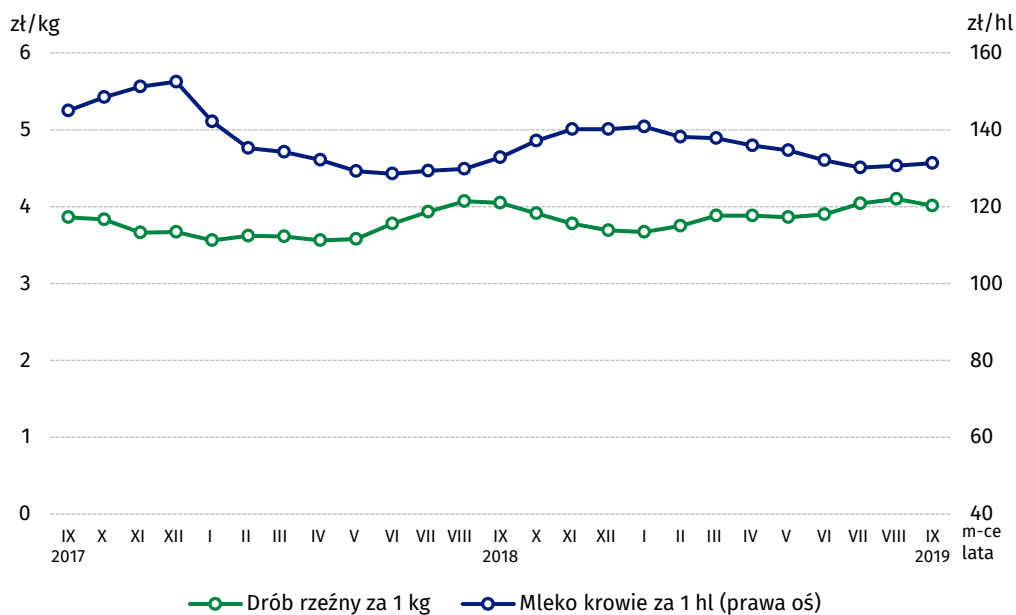
Wykres 6. Relacje cen skupu żywca wieprzowego do cen targowiskowych żyta i jęczmienia oraz cen targowiskowych prosiąt



Ceny skupu **drobiu rzeźnego** kształtowały się na poziomie 4,01 zł/kg i były niższe zarówno w stosunku do sierpnia 2019 r. (o 2,1%), jak i w porównaniu do analogicznego okresu roku ubiegłego (o 1,0%).

Za 1 hl **mleka** płacono w skupie 131,26 zł. Cena mleka w stosunku do poprzedniego miesiąca wzrosła o 0,5%, natomiast w odniesieniu do września 2018 r. spadła o 1,1%.

Wykres 7. Ceny skupu drobiu rzeźnego i mleka



Zróżnicowanie poziomu cen podstawowych produktów rolnych w poszczególnych województwach przedstawiono w tabelicy 3 dla cen skupu i w tabelicy 4 dla cen uzyskiwanych przez rolników na targowiskach (arkusz Excel).

Opracowanie merytoryczne:
Departament Handlu i Usług
Małgorzata Kaczor
Tel: 22 608 35 34
e-mail: m.kaczor@stat.gov.pl

Rozpowszechnianie:
Rzecznik Prasowy Prezesa GUS
Karolina Banaszek
Tel: 22 608 34 75, 22 608 30 09
e-mail: rzecznik@stat.gov.pl

Wydział Współpracy z Mediami

Tel: 22 608 34 91, 22 608 38 04

e-mail: obslugaprasowa@stat.gov.pl



www.stat.gov.pl



@GUS_STAT



@GlownyUrzadStatystyczny

Powiązane opracowania

[Informacja o sytuacji społeczno-gospodarczej kraju w 2018 r.](#)

[Skup i ceny produktów rolnych w 2018 roku](#)

[Ceny w gospodarce narodowej w latach 2013-2017](#)

Temat dostępny w bazach danych

[BDL – Ceny - Ceny w rolnictwie \(dane miesięczne i roczne\)](#)

[DBW – Ceny producentów - Ceny w rolnictwie \(dane miesięczne i roczne\)](#)

Ważniejsze pojęcia dostępne w słowniku

[Skup produktów rolnych](#)

[Ceny skupu](#)

[Targowisko](#)

[Ceny targowiskowe](#)